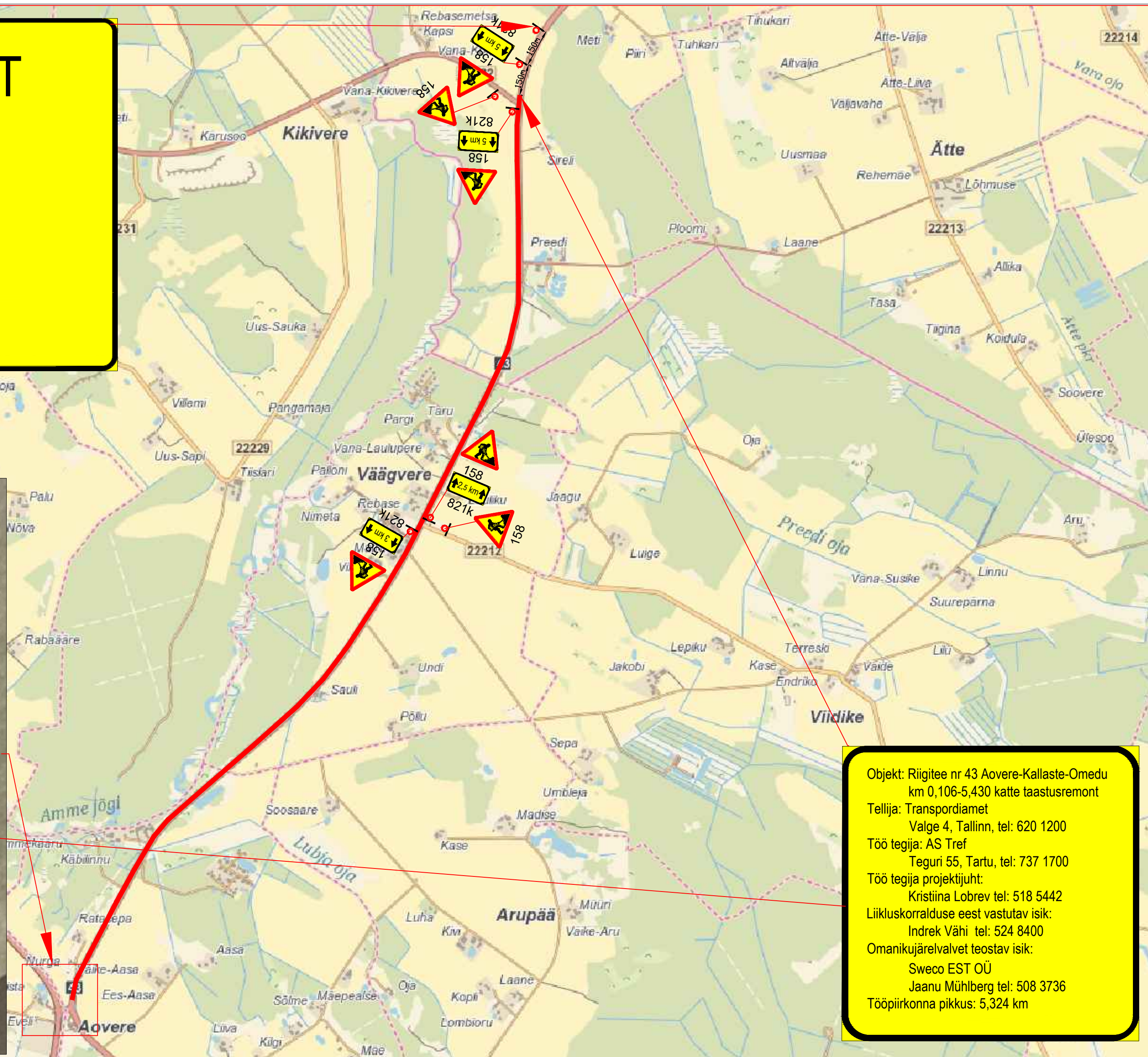
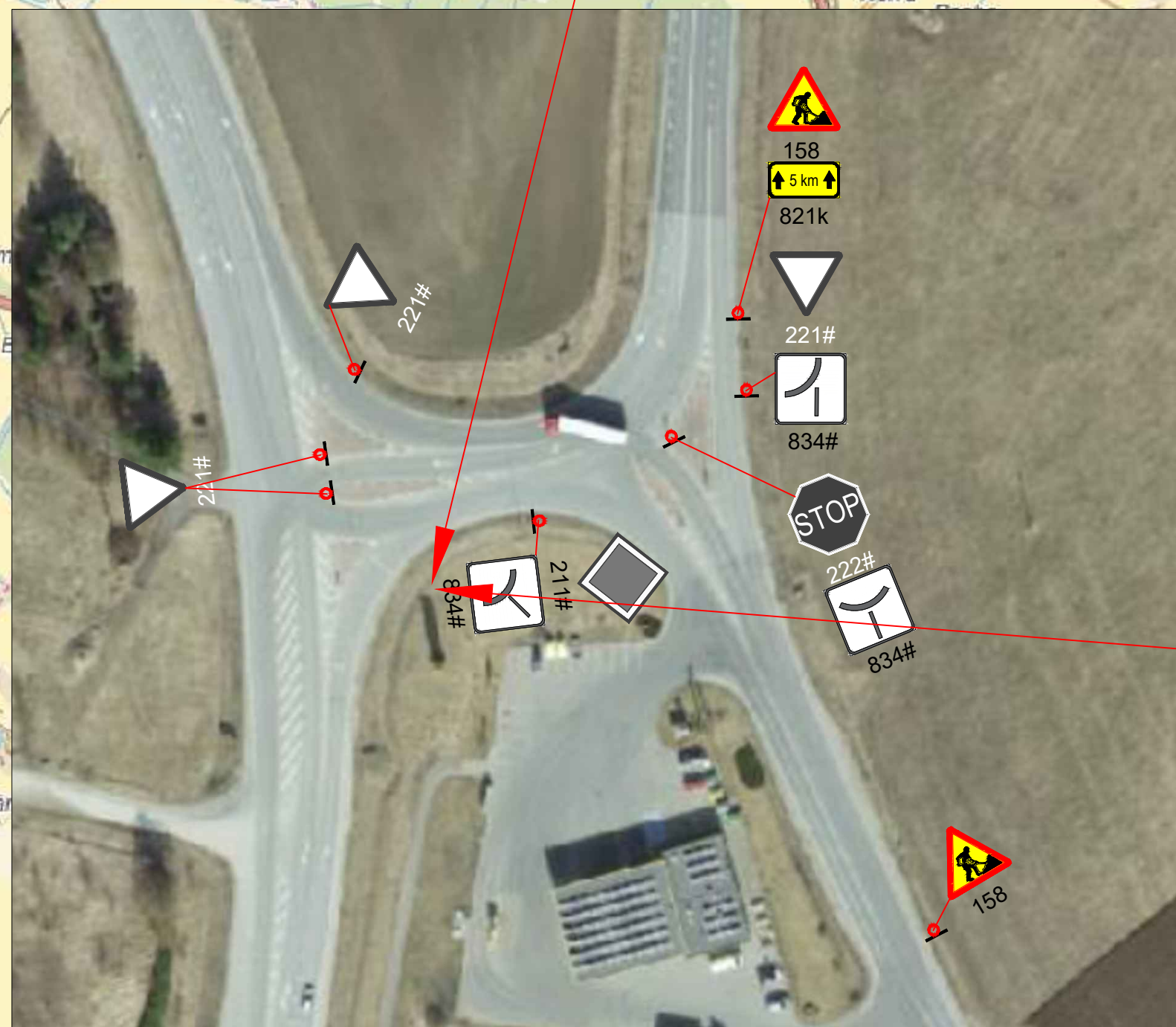


KATTE TAASTUSREMONT



Pikkus: 5 km
Valmib: 08.2023
AS TREF

h=150



Objekt: Riigitee nr 43 Aovere-Kallaste-Omedu
km 0,106-5,430 katte taastusremont
Tellija: Transpordiamet
Valge 4, Tallinn, tel: 620 1200
Töö tegija: AS Tref
Teguri 55, Tartu, tel: 737 1700
Töö tegija projektijuht:
Kristiina Lobrev tel: 518 5442
Liikluskorralduse eest vastutav isik:
Indrek Vähi tel: 524 8400
Omanikujärelvalvet teostav isik:
Sweco EST OÜ
Jaanu Mühlberg tel: 508 3736
Tööpiirkonna pikkus: 5,324 km

Märkused:

1. Muud olemasolevad liiklusemärgid, mis lähevad vastuollu antud ajutise ehitusaegse liiklusemärgiga, tuleb kinnikatta.
2. Vajadusel korrigeerida liiklusemärgi tööetapi olukorra kohaseks.
3. Vajadusel lisada objektile täiendavaid liiklusemärgi.
4. Ajutised ehitusaegsed liiklusemärgid tuleb paigaldada nii, et nad on liiklejale üheselt mõistetavad ja arusaadavad.
5. Tagada kogu ehitustööde vältel ajutiste liiklusemärgide püstitolek ja loetavus.
6. Joonist lugeda märgitud numbrite järgi.

LEPPEMÄRGID



Töotsoon



Paigaldatav ajutine liiklusmärk



Olemasolev liiklusmärk



Turu 63, 51004, Tartu,
Telefon: +372 5248 400
E-post: lounaliiklus@gmail.com

Koostas: Indrek Vähi

Tellijä: Tref AS

Projekti nimetus:

Objekti asukoht:

Tee nr 43 Aovere-Kallaste-Omedu km
0,106-5,430

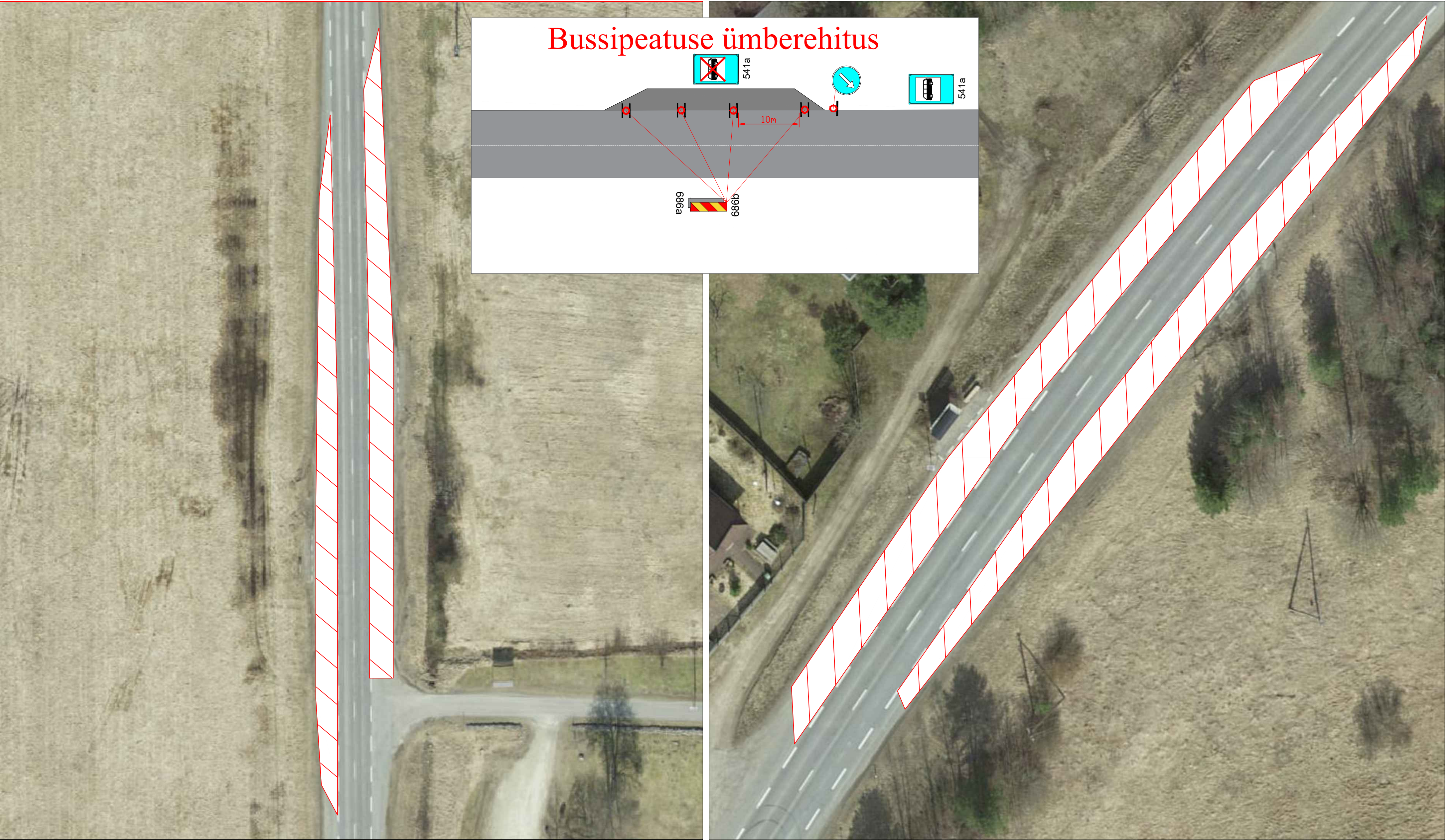
Joonis: Üldtähistuse paigaldus

Kuupäev
09.03.2023

Töö nr:
051/23

Joonis nr :
1 - (8)

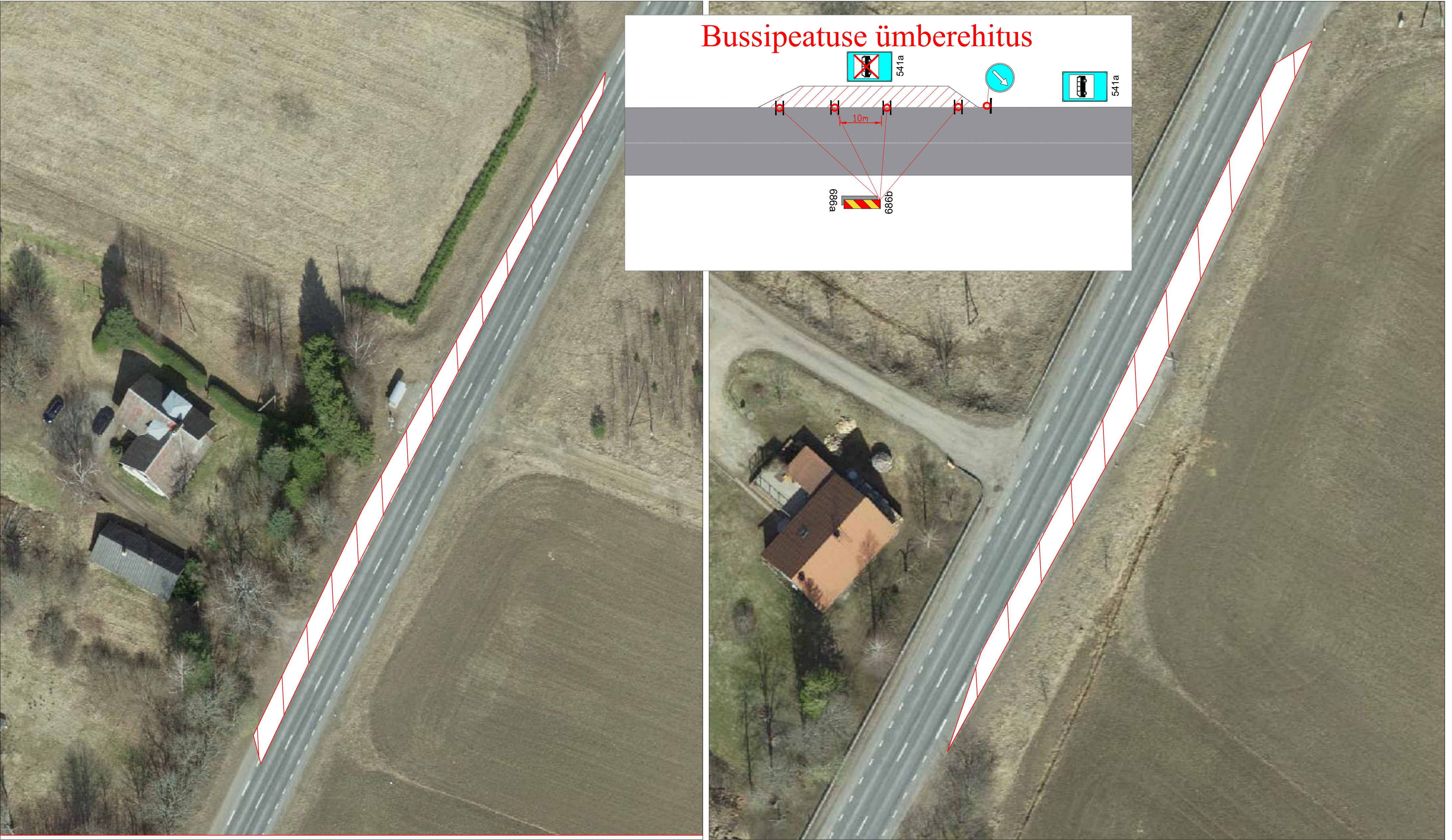
Mootkava



Märkused:

1. Muud olemasolevad liiklusmärgid, mis lähevad vastuollu antud ajutise ehitusaegse liiklusskeemiga, tuleb kinnikatta.
2. Vajadusel korrigeerida liiklusskeem tööetapil olukorra kohaseks.
3. Vajadusel lisada objektile täiendavaid liiklusmärke.
4. Ajutised ehitusaegsed liiklusmärgid tuleb paigaldada nii, et nad on liiklejale üheselt mõistetavad ja arusaadavad.
5. Tagada kogu ehitustööde vältel ajutiste liiklusmärkide püstiolek ja loetavus.
6. Joonist lugeda märgitud numbrite järgi.

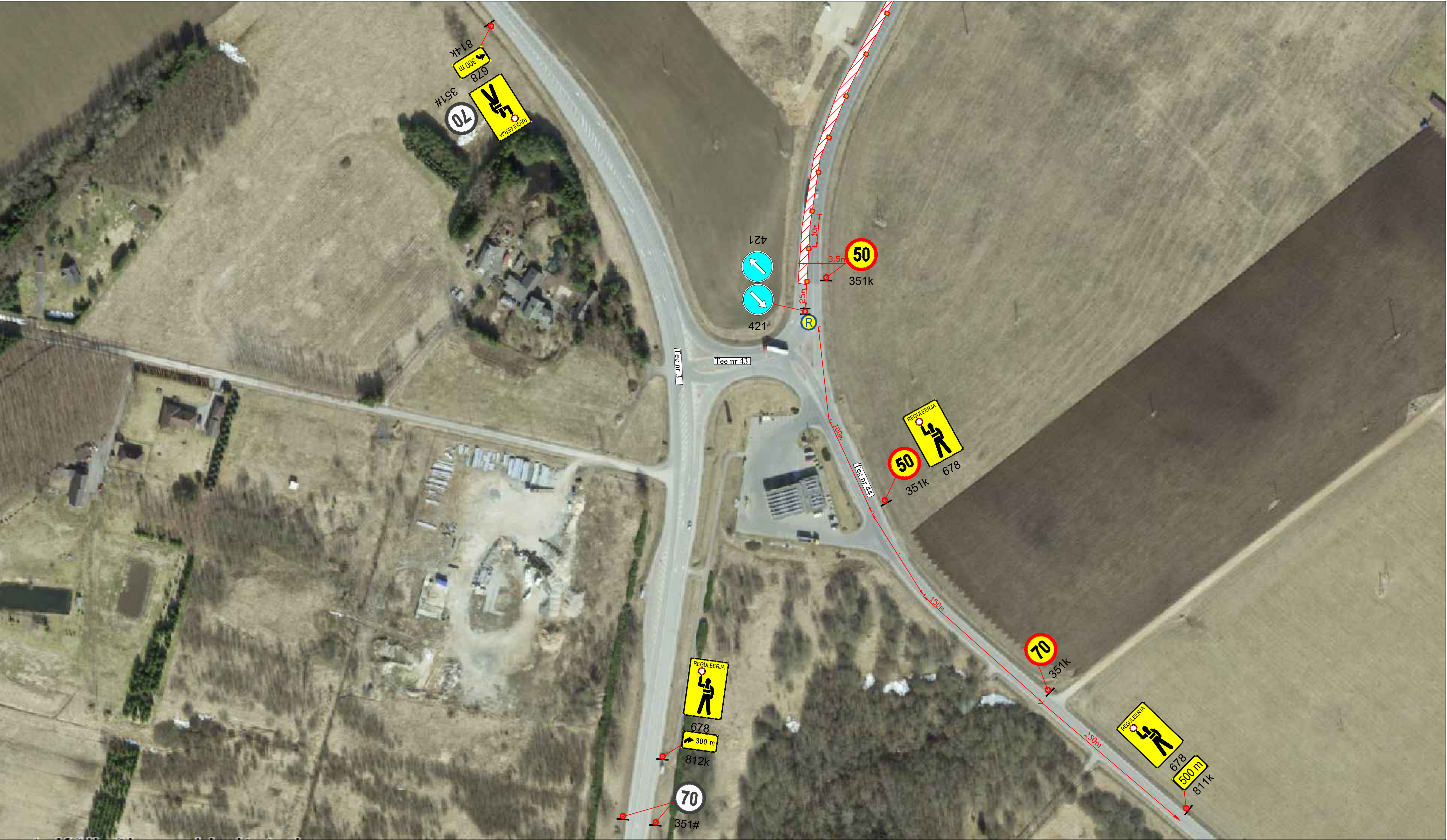
LEPPEMÄRGID			 Turu 63, 51004, Tartu, Telefon: +372 5248 400 E-post: lõunaliiklus@gmail.com	Projekti nimetus:	Kuupäev 09.03.2023
 Töötsoon	 Paigaldatav ajutine liiklusmärk			Objekti asukoht: Tee nr 43 Aovere-Kallaste-Omedu km 0,106-5,430	Töö nr: 051/23
	 Olemasolev liiklusmärk		Koostas: Indrek Vähi	Joonis: Bussipeatuste ümberehitus	Joonis nr : 2 - (8)
			Tellija: Tref AS		Möötkava



Märkused:

1. Muud olemasolevad liiklusmärgid, mis lähevad vastuollu antud ajutise ehitusaegse liiklusskeemiga, tuleb kinnikatta.
2. Vajadusel korrigeerida liiklusskeem tööetapil olukorra kohaseks.
3. Vajadusel lisada objektile täiendavaid liiklusmärke.
4. Ajutised ehitusaegsed liiklusmärgid tuleb paigaldada nii, et nad on liiklejale üheselt mõistetavad ja arusaadavad.
5. Tagada kogu ehitustööde vältel ajutiste liiklusmärkide püstiolek ja loetavus.
6. Joonist lugeda märgitud numbrite järgi.

LEPPEMÄRGID			 Lõunaliiklus Sinu liikluskorraldaja		Projekti nimetus:		Kuupäev 09.03.2023	
	Töötsoon				Paigaldatav ajutine liiklusmärk	Objekti asukoht:		Töö nr: 051/23
			Tee nr 43 Aovere-Kallaste-Omedu km 0,106-5,430			Joonis nr : 3 - (8)		
						Olemasolev liiklusmärk		
351#			Koostas: Indrek Vähi		Joonis: Bussipeatuste ümberehitus		Mõõtkava	
			Tellija: Tref AS					



Märkused:

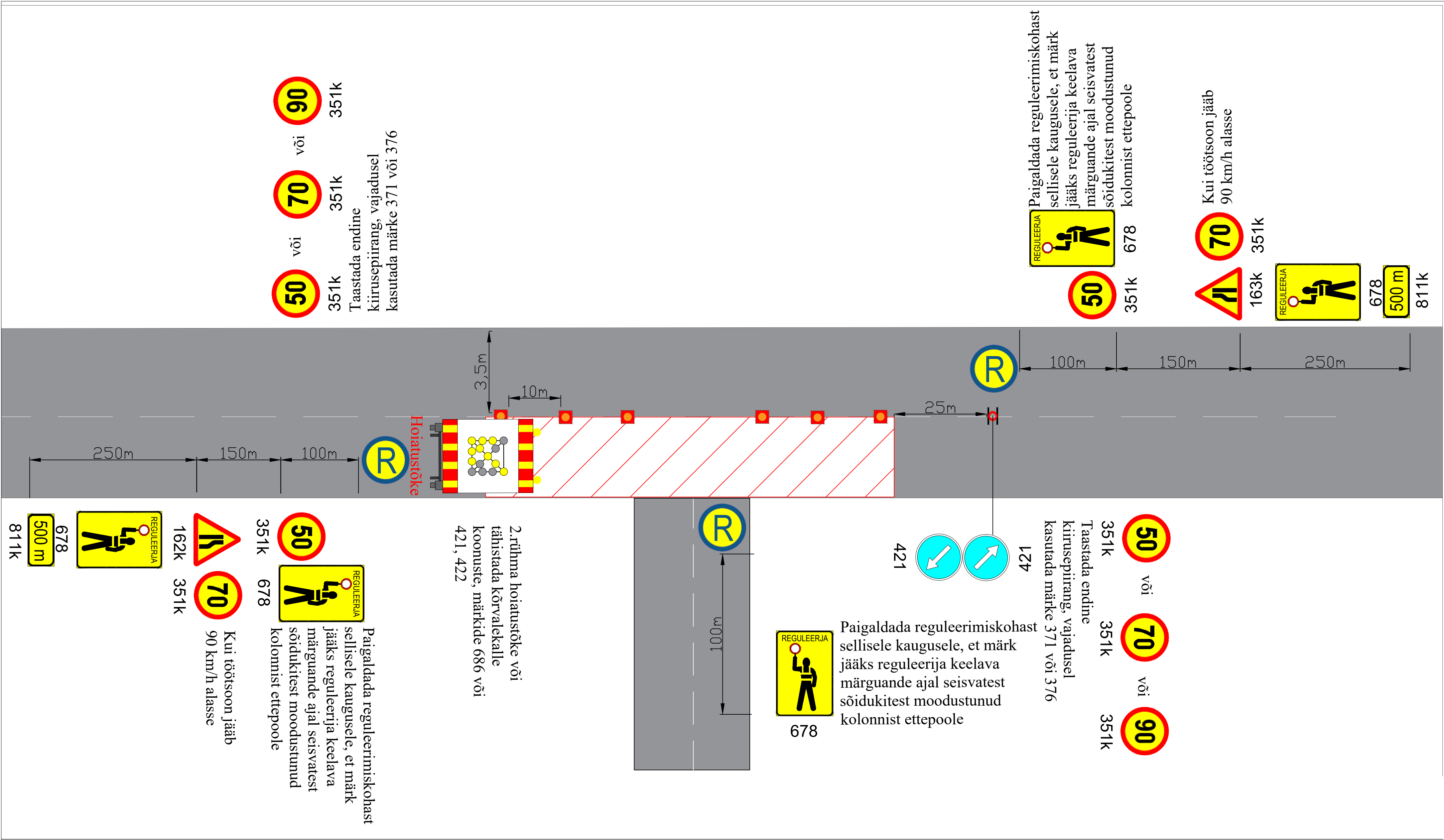
1. Muud olemasolevad liiklusmärgid, mis lähevad vastuollu antud ajutise ehitusaegse liikluskeemiga, tuleb kinnikatta.
2. Vajadusel korrigeerida liikluskeem tööetapil olukorra kohaseks.
3. Vajadusel lisada objektile täiendavaid liiklusmärke.
4. Ajutised ehitusaegsed liiklusmärgid tuleb paigaldada nii, et nad on liiklejale üheselt mõistetavad ja arusaadavad.
5. Tagada kogu ehitustööde vältel ajutiste liiklusmärkide püstiolek ja loetavus.
6. Joonist lugeda märgitud numbrite järgi.

LEPPEMÄRGID			 Turu 63, 51004, Tartu, Telefon: +372 5248 400 E-post: lõunaliiklus@gmail.com	Projekti nimetus:	Kuupäev 09.03.2023
 Töötsoon	 Paigaldatav ajutine liiklusmärk			Objekti asukoht: Tee nr 43 Aovere-Kallaste-Omedu km 0,106-5,430	Töö nr: 051/23
	 Olemasolev liiklusmärk		Koostas: Indrek Vähi	Joonis: Defektsete kohtade remont, asfalteerimine	Joonis nr : 4 - (8)
			Tellija: Tref AS		Möötkava



1. Muud olemasolevad liiklusrärgid, mis lähevad vastuollu antud ajutise ehitusega liikluskorralduse, tuleb kinnitada.
2. Vajadusel korrigeerida liikluskorralduse meetodil olukorra kohaseks.
3. Vajadusel lisada objektile täiendavaid liiklusrärgid.
4. Ajutised ehitused liiklusrärgid tuleb paigaldada nii, et nad on liiklule üheselt mõistetavad ja arusaadavad.
5. Tagada kogu ehitustööde vältel ajutiste liiklusrärgide püstiolek ja loetus.
6. Joonist lugeda märgitud numbrile järgi.

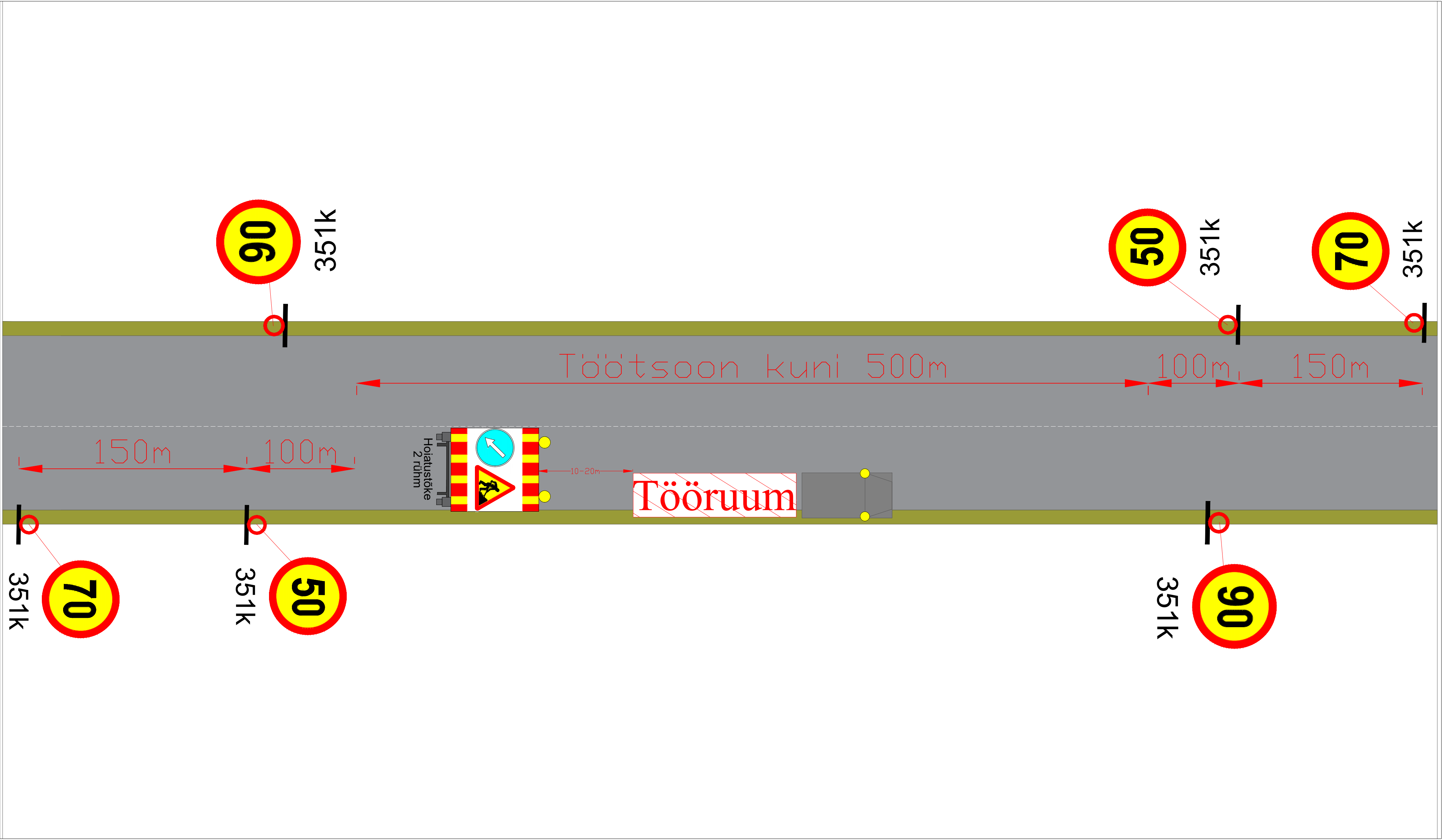
<div>LEPPEMÄRGID</div> <div>  Töötsoon </div> <div>  Paigaldatav ajutine liiklusmärk </div> <div>  Olemasolev liiklusmärk </div> <div>351#</div>		<div>  Lõunaliiklus Sinu liikluskorraldaja </div> <div> Turu 63, 51004, Tartu, Telefon: +372 5248 400 E-post: lounaliiklus@gmail.com </div>		Projekti nimetus:		Kuupäev 09.03.2023	
				<div>Objekti asukoht:</div> <div>Tee nr 43 Aovere-Kallaste-Omedu km 0,106-5,430</div>		<div>Töö nr:</div> <div>051/23</div>	
		<div>Koostas:</div> <div>Indrek Vähi</div>		Joonis:		<div>Joonis nr :</div> <div>5 - (8)</div>	
		Tellija: Tref AS		<div>Defektsete kohtade remont, asfalteerimine</div>		Möötkava	



Märkused:

- Muud olemasolevad liiklusemärgid, mis lähevad vastuollu antud ajutise ehitusaegse liikluskorraldusega, tuleb kinnitada.
- Vajadusel korrigeerida liikluskorralduse etappide olukorra kohaseks.
- Vajadusel lisada objektile täiendavaid liiklusemärgid.
- Ajutised ehitusaegsed liiklusemärgid tuleb paigaldada nii, et nad on liiklejale üheselt mõistetavad ja arusaadavad.
- Tagada kogu ehitustööde vältel ajutiste liiklusemärgide püstitamine ja loetavus.
- Joonist lugeda märgitud numbrite järgi.

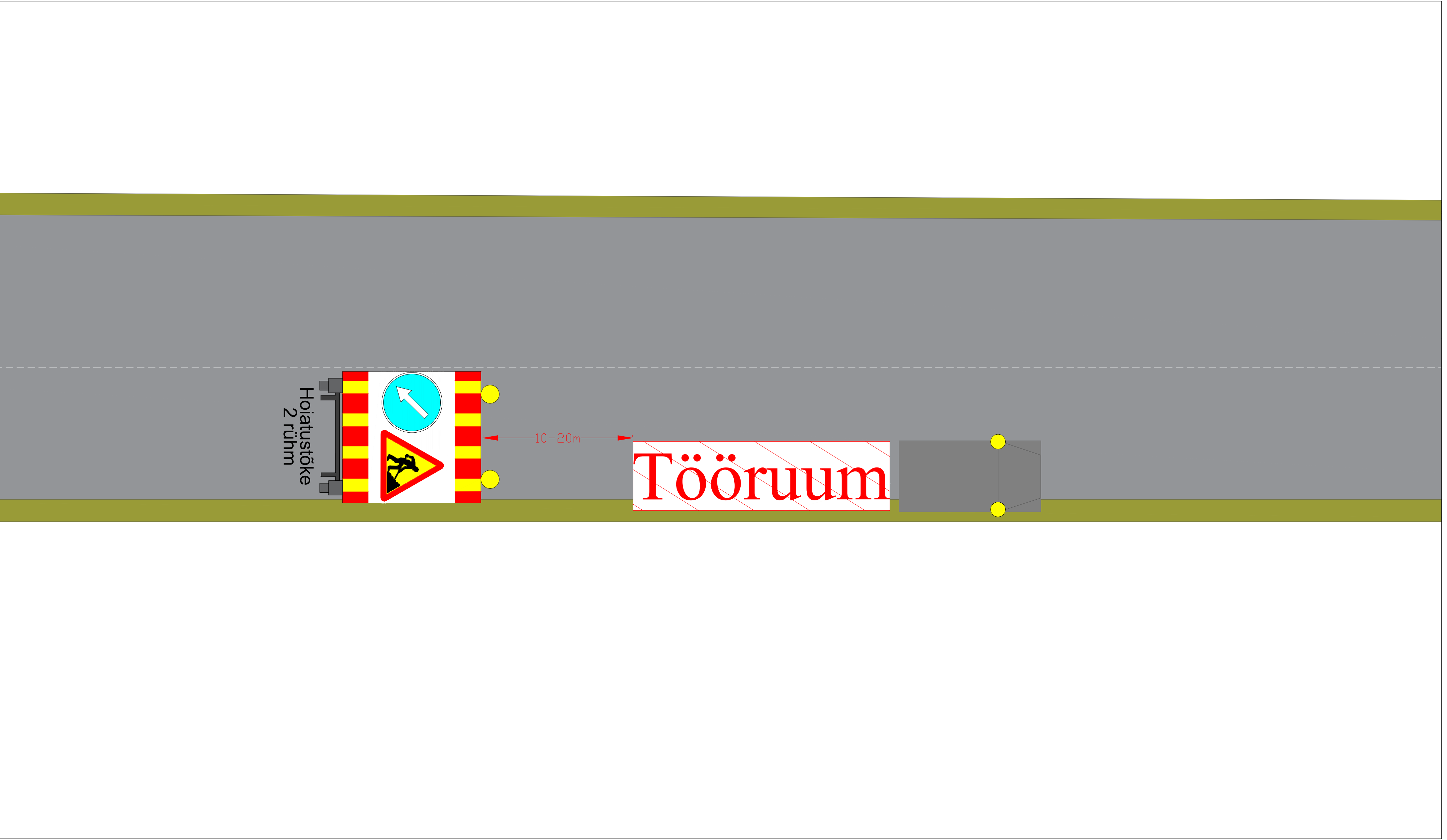
LEPPEMÄRGID			Projekti nimetus:		Kuupäev 09.03.2023
<div><div></div>Töötsoon</div> <div><div>30</div>Paigaldatav ajutine liiklusmärk</div> <div><div>70</div>Olemasolev liiklusmärk</div>			Objekti asukoht:		Töö nr: 051/23
			Tee nr 43 Aovere-Kallaste-Omedu km 0,106-5,430		Joonis nr : 6 - (8)
			Joonis: Defektsete kohtade remont, asfalteerimine		Mootkava



Märkused:

1. Muud olemasolevad liiklusmärgid, mis lähevad vastuollu antud ajutise ehitusaegse liiklusskeemiga, tuleb kinnikatta.
2. Vajadusel korrigeerida liiklusskeem tööetapil olukorra kohaseks.
3. Vajadusel lisada objektile täiendavaid liiklusmärke.
4. Ajutised ehitusaegsed liiklusmärgid tuleb paigaldada nii, et nad on liiklejale üheselt mõistetavad ja arusaadavad.
5. Tagada kogu ehitustööde vältel ajutiste liiklusmärkide püstiolek ja loetavus.
6. Joonist lugeda märgitud numbrite järgi.

LEPPEMÄRGID			Projekti nimetus: .	Kuupäev 09.03.2023
	Töötsoon	 Paigaldatav ajutine liiklusmärk		Töö nr: 051/23
		 Olemasolev liiklusmärk	Objekti asukoht: Tee nr 43 Aovere-Kallaste-Omedu km 0,106-5,430	Joonis nr : 7 - (8)
Tellija: Tref AS			Joonis: Teepeenra freesimine ja chitus, tähispostide paigaldus	Mõotkava



Märkused:

1. Muud olemasolevad liiklusemärgid, mis lähevad vastuolli antud ajutise ehitusaegse liiklusekeemiga, tuleb kinnikatta.
2. Vajadusel korrigeerida liiklusekeem tööetapil olukorra kohaseks.
3. Vajadusel lisada objektile täiendavaid liiklusemärgke.
4. Ajutised ehitusaegsed liiklusemärgid tuleb paigaldada nii, et nad on liiklejale üheselt mõistetavad ja arusaadavad.
5. Tagada kogu ehitustööde vältel ajutiste liiklusemärgide püstiolek ja loetavus.
6. Joonist lugeda märgitud numbrite järgi.

LEPPEMÄRGID			<div><div>Turu 63, 51004, Tartu, Telefon: +372 5248 400 E-post: lounaliiklus@gmail.com</div></div>	Projekti nimetus:	Kuupäev 09.03.2023
	Töötsoon	 Paigaldatav ajutine liiklusemärk		Objekti asukoht:	Töö nr: 051/23
		 Olemasolev liiklusemärk	Koostas:	Tee nr 43 Aovere-Kallaste-Omedu km 0,106-5,430	Joonis nr : 8 - (8)
			Tellija: Tref AS	Joonis: Teepeenra freesimine ja ehitus, tähispostide paigaldus	Möötkava